



Le risque incendie dans un datacenter

Dans un datacenter, on retrouve en général trois types de risques incendie. Dans les locaux informatiques et techniques, « **feu couvant** » et « **feu ouvert** » sont concernés. Généralement causé par la surchauffe d'un composant électronique ou d'un câble, un feu couvant génère une fumée importante qui est nocive pour le matériel installé et susceptible de provoquer un embrasement général. Le « feu ouvert » désigne le phénomène de combustion rapide avec flamme : à ce stade, une intervention rapide est nécessaire pour limiter les dégâts au sein du local. Enfin, au sein du datacenter, il est fréquent de trouver un groupe électrogène, chargé d'assurer la continuité de l'alimentation en cas de coupure électrique. Le **risque d'incendie est de classe B**, du fait de la présence de liquides inflammables, notamment du fuel, et nécessite des précautions d'intervention particulières.

un élément vital de votre monde

APPLICATION :

Protection incendie des salles informatiques

Des centres de données les plus importants aux salles les plus modestes, les locaux informatiques se caractérisent par leur exigence commune de disponibilité la plus haute et de sécurisation des données hébergées.

Protéger les équipements et leur contenu et veiller à la continuité de l'activité sont les deux défis que relèvent les solutions de protection incendie de Tyco F&IS, grâce à une détection précoce du feu et à des systèmes d'extinction rapides et ciblés qui ne nuisent pas aux composants électroniques des machines.

C'est pour cela que les plus grands datacenters de France et d'Europe font confiance à Tyco.

Applications critiques et continuité de l'activité

Ce sont là les deux termes-clés qui régissent la vie quotidienne d'un datacenter : héberger les applications critiques des entreprises, sécuriser leurs données et garantir la continuité de leur activité en cas de sinistre avec reprise rapide sur les machines ou applications touchées. Avec l'assurance d'un service 24h/24, 365 jours /an. La protection incendie fait partie des dispositifs indispensables que le datacenter offre à ses clients.

Tyco, des solutions sur mesure

Leader mondial de la protection incendie, Tyco Fire & Integrated Solutions met à la disposition des exploitants de datacenters des solutions de pointe sur-mesure pour la protection de leurs équipements.

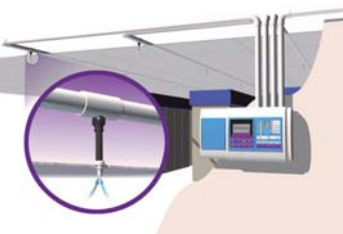
tyco
Fire & Integrated
Solutions

L'approche responsable et durable de Tyco

Leader mondial des systèmes d'extinction, Tyco propose des solutions qui respectent l'Environnement, préservent la continuité de l'activité de ses clients et protègent leurs datacenters de façon précoce et efficace contre les dégâts des incendies. Tyco est certifié en tant qu'installateur et service de maintenance conforme aux règles APSAD R7 sur les systèmes de sécurité incendie et R13 sur les systèmes d'extinction automatique à gaz.

Détection ponctuelle ou multi-ponctuelle

La détection incendie dans un datacenter vise principalement à détecter le feu au plus tôt, dès sa phase « couvante ». C'est donc la présence de fumée qui est recherchée en priorité par le dispositif. Dans cet objectif, on utilise des détecteurs ponctuels et multiponctuels de fumée. Les premiers sont utilisés en zone dite « ambiante ». La gamme Tyco/ZETTLER® comprend notamment un détecteur optique de fumée simple ou avec capteur thermique intégré pour la détection également d'un départ de flammes.



Mais Tyco propose également la **gamme VESDA® de détecteurs multiponctuels de fumée par aspiration** à alerte très précoce conçus pour la protection de zones critiques. La technologie laser utilisée par VESDA® offre l'avantage de réaliser de la Détection de Fumée

Haute ou Très Haute Sensibilité (D.F.T.H.S.). Adaptée d'une manière générale aux datacenters, elle est particulièrement efficace dans les faux plafonds ou plafonds, ainsi que les chemins de câbles et tous les espaces confinés.

Les détecteurs sont connectés à un Equipement de Contrôle et de Signalisation, le ZETTLER® Expert, organe central du Système de Détection Incendie, ou directement au Dispositif Electrique de Commande et de Temporisation, le **D.E.C.T. ZETTLER®** Extinction, qui intègre une fonction de signalisation d'incendie en mode conventionnel. et **pilote les trois systèmes d'extinction recommandés par Tyco aux datacenters.**



Le gaz inerte : Inergen®

Inergen® est un gaz composé d'azote, d'argon et de CO2. Il est respirable dans les conditions d'utilisation habituelles, ne produisant ni choc thermique, ni condensation, ni résidu ou produits de décomposition. Il n'endommage pas les matériels électriques et est inoffensif pour l'homme. Il agit par étouffement, en réduisant le taux d'oxygène sous le seuil minimal dont le feu a besoin pour vivre. C'est donc une solution parfaite pour faciliter une intervention rapide et permettre la poursuite de l'activité. Opérant par noyage total du local, Inergen® offre une diffusion homogène et rapide dans tout le volume à protéger.



Le brouillard d'eau : Microdrop®

La brumisation d'eau à haute pression permet un double effet de refroidissement et d'étouffement sur le feu. Au contact de la fumée ou des flammes, l'eau brumisée se vaporise, provoquant l'effet refroidissant par transfert thermique, mais déplaçant également l'oxygène qui alimente le feu. Troisième effet notable, la vapeur d'eau provoque l'agglomération des particules de fumée et la chute au sol des plus lourdes, réduisant les dommages provoquées par celles-ci. Non conducteur, Microdrop® préserve enfin les équipements électroniques.



L'agent inhibiteur : Sapphire™

Le système Sapphire utilise l'agent Novac™ 1230 de 3M™. Agent chimique de troisième génération, sans effet sur la couche d'ozone ni le réchauffement climatique, cet agent particulièrement efficace agit par inhibition, c'est-à-dire qu'il empêche la réaction chimique de combustion. D'un faible encombrement, il permet une installation en local. Inoffensif pour l'homme à son taux de concentration nominal, il est aussi non-conducteur. Il crée ainsi les conditions pour une intervention rapide et une continuité assurée de l'exploitation.



TYCO Fire & Integrated Solutions

Tél. : +33 1 39 30 73 00 / Fax : +33 1 39 30 73 20

Email : tycofis-fr@tycoint.com

www.tycofis.fr